

## CAPACITÉ D'ACCUEIL ET SUPERFICIES (suivant configuration)

### Configuration spectacles

- Gradins : 220 ou 336 places numérotées
- Spectacle debout : 1000 places

### Configuration repas

- Salle Jean Yanne : 320 places
- Salle Barbara : 120 places
- Les 2 salles réunies : 440 places

### Configuration bal

- Salle Jean Yanne : 430 personnes
- Salle Barbara : 200 personnes
- Les 2 salles réunies : 630 personnes

### Superficie

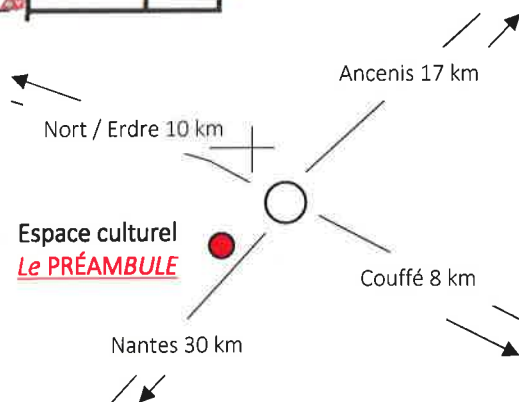
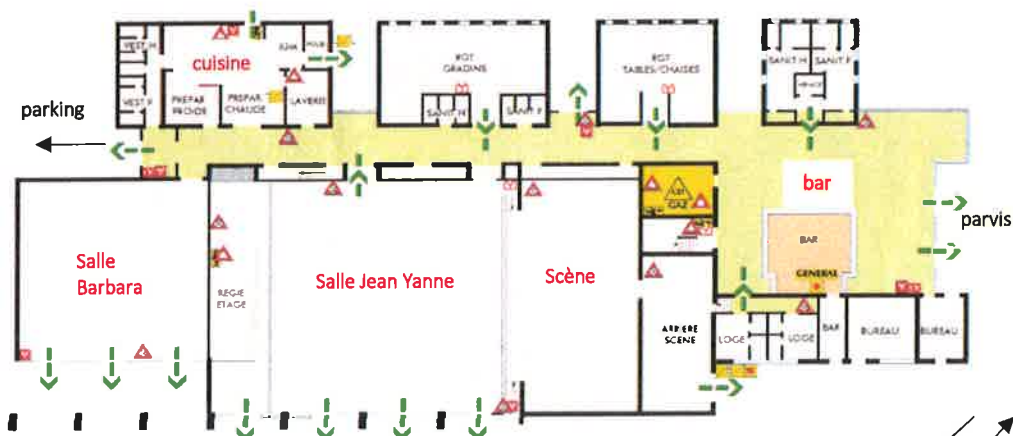
- Salle Jean Yanne : 327 m<sup>2</sup>
- Salle Barbara : 160 m<sup>2</sup>
- Les 2 salles réunies : 487 m<sup>2</sup>
- Bar : 190 m<sup>2</sup>

### Parking

- 250 places

# Espace Culturel *LE PRÉAMBULE* LIGNÉ

- Spectacles (théâtre, musique, chanson, danse, humour ...)
- Conférences, séminaires, repas d'entreprises ...
- Mariages, anniversaires, soirées dansantes ...
- Manifestations associatives



Place de Presteigne

44850 LIGNÉ

Tel : 02.51.12.27.18

Email :  
[espace.culturel@ligne.fr](mailto:espace.culturel@ligne.fr)



# Espace Culturel *LE PRÉAMBULE*, LIGNÉ

Une salle multi usage qui peut accueillir spectacles, mariages, fêtes de famille, congrès et manifestations associatives



## 2 SALLES

- séparées et communicantes
- possibilité de les réunir



## LA SCÈNE

- Plateau : 145 m<sup>2</sup> (12m x 9m)
- Hauteur sous grill : 5 m
- Scène surélevée : 0,84 m
- Gradins (220 ou 336 places)



## L'ACCUEIL DES ARTISTES ET DES TECHNICIENS

- 2 loges en arrière plateau
- Sanitaires et douches
- Quai de déchargement avec accès sur arrière-scène



## LA CUISINE PROFESSIONNELLE ET COMPLÈTE

- Préparation froide
- Préparation chaude
- Légumerie
- Laverie
- 2 chambres froides
- Vestiaires - douches



## LE MATERIEL EN SALLE

- 450 chaises pliantes et accrochables
- 70 tables pliantes 1,20 x 0,80 m, plateaux stratifiés
- 21 tables rondes Ø 1,60 m
- Vestiaires mobiles

